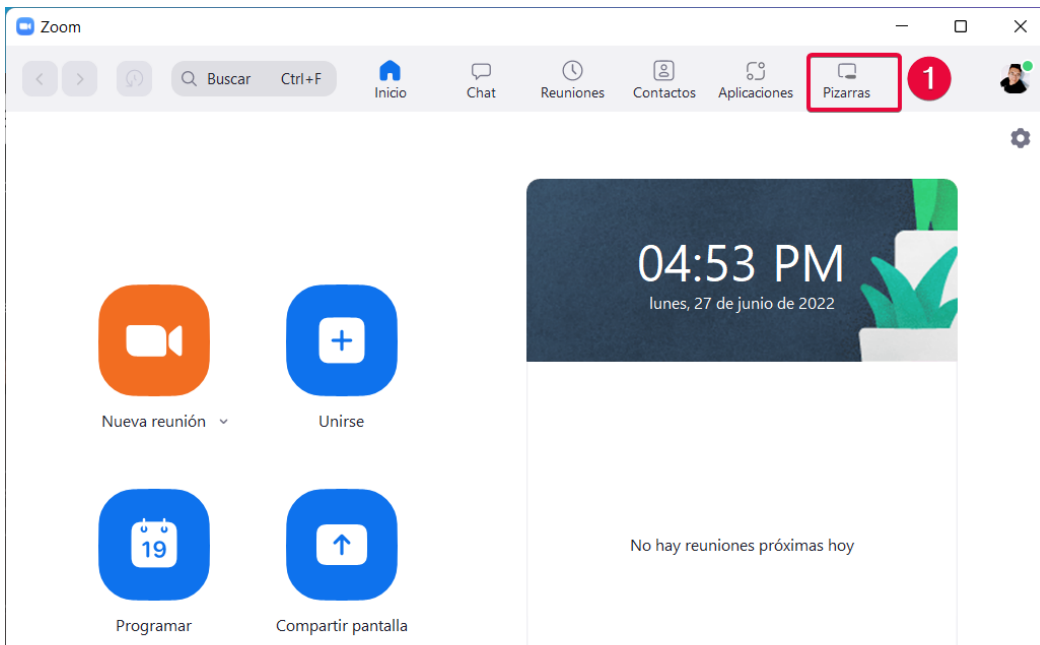


Nueva versión de la Pizarra

La nueva versión de Pizarra de Zoom es continua, esto significa que puede acceder, crear o editar sus pizarras guardadas en cualquier momento y sin necesidad de estar en una reunión.

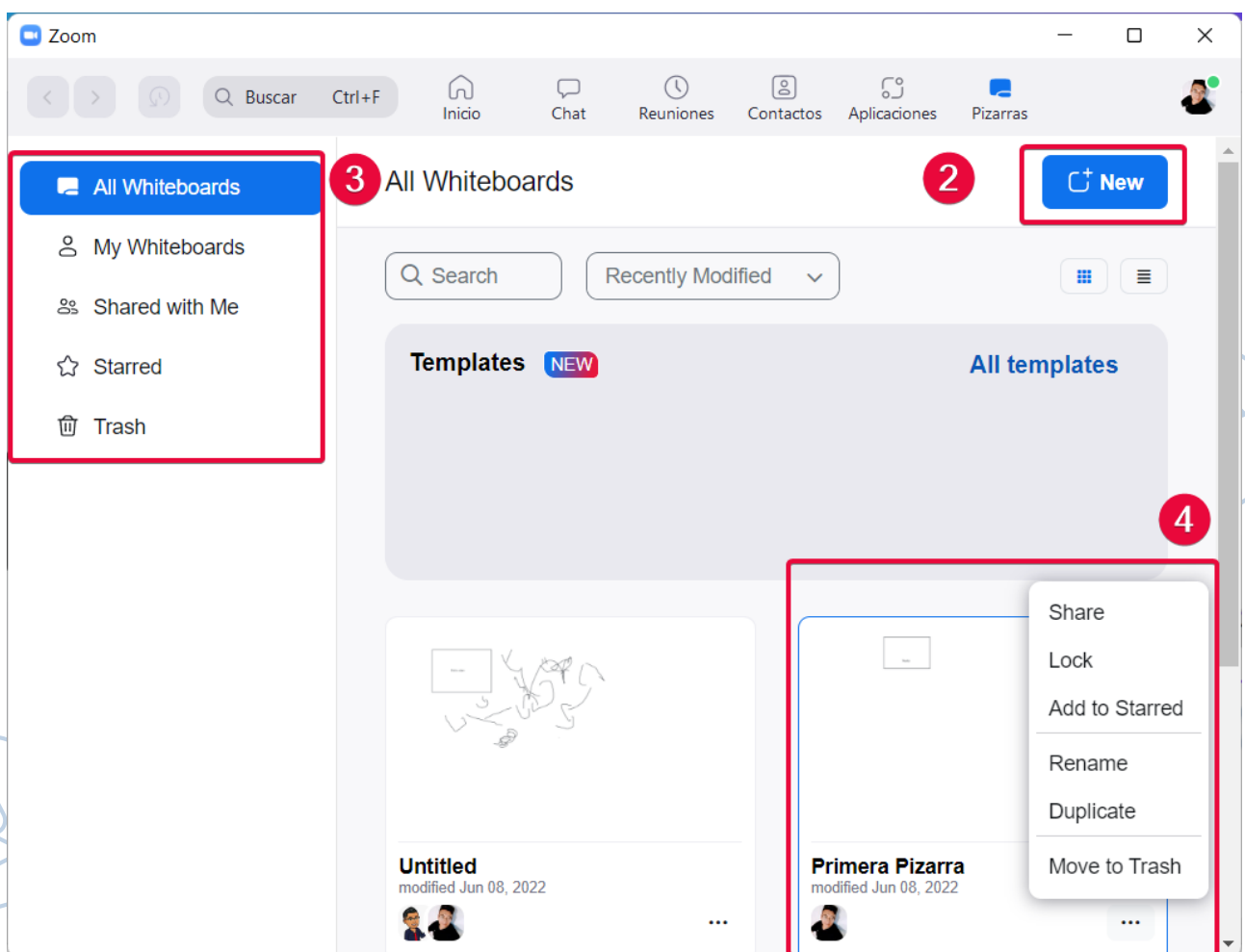
Uso de la pizarra antes de una reunión - cliente

Para ingresar desde el cliente de Zoom, seleccione el botón llamado "Pizarras" (1)



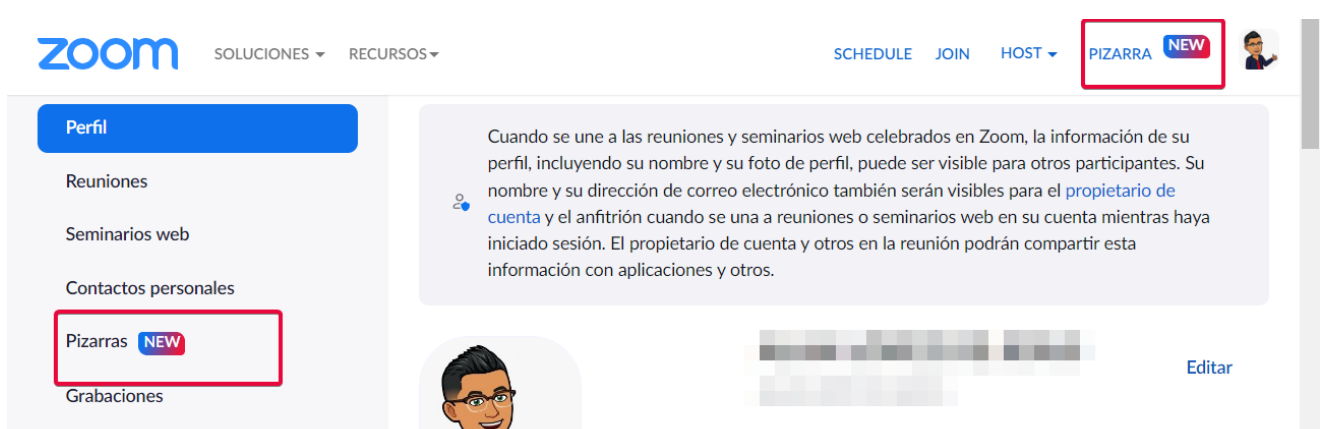
Al dar clic, encontrará los siguientes apartados:

- Crear una nueva pizarra (2)
- Visualizar todas las que tiene disponibles, las que ha creado, las que ha compartido, sus favoritas y las que ha mandado a papelera (3)
- En cada una de sus pizarras creadas tiene las opciones: compartir, bloquear, marcar como favorita, renombrar, duplicar y eliminar (4)



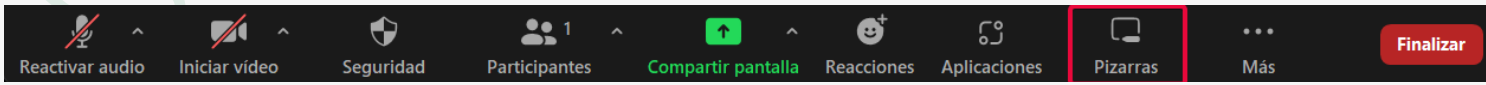
Uso de la pizarra antes de una reunión - web

También puede acceder a las pizarras desde el portal web de Zoom, ingresando su correo y contraseña en <https://zoom.us/signin>, y seleccionando "Pizarras NEW"



Uso de la pizarra durante una reunión

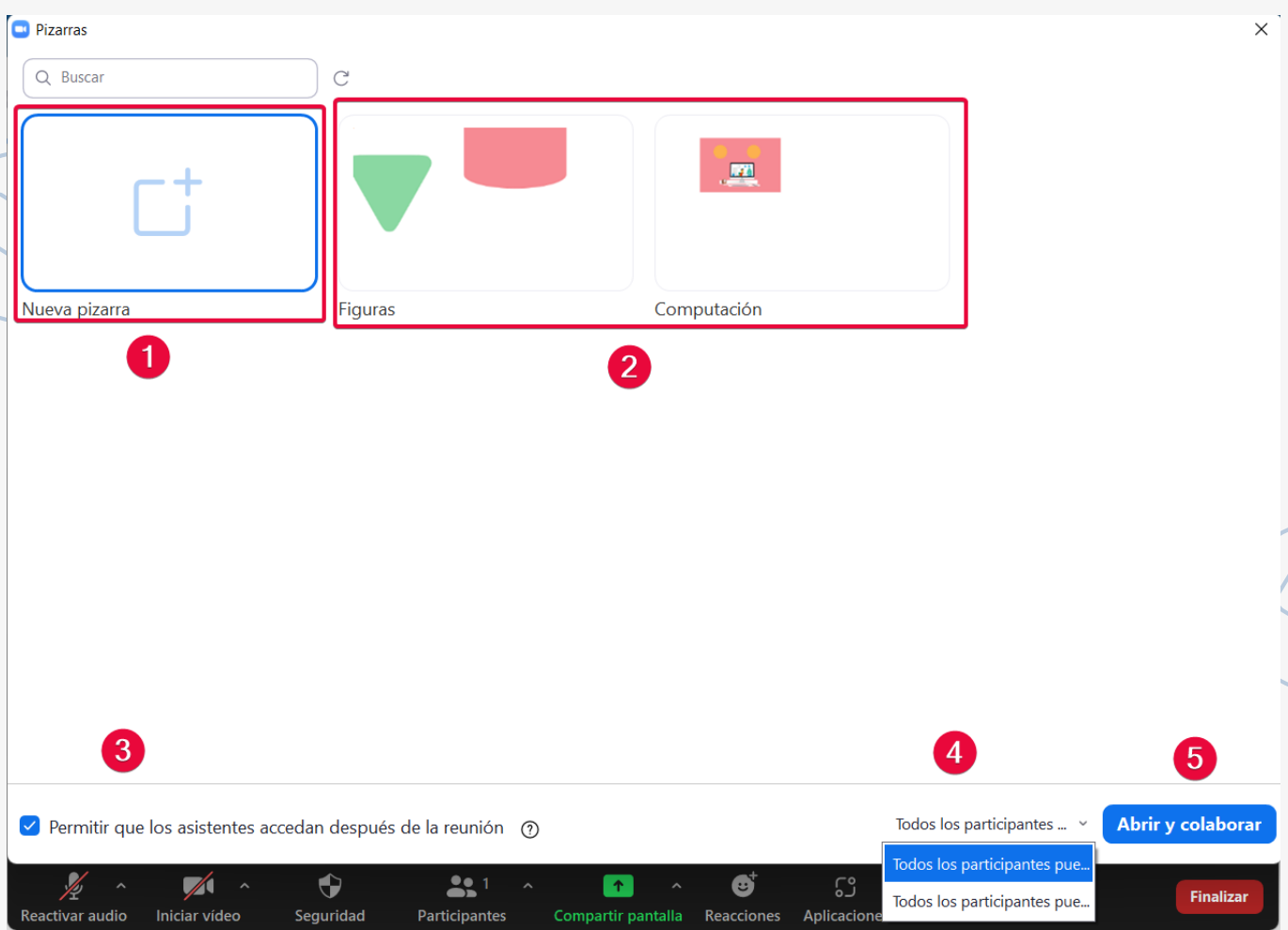
Durante su reunión de zoom puede acceder a las pizarras desde el menú de herramientas.



Se mostrará una nueva ventana para compartir y podrá elegir las siguientes opciones:

- **Compartir una nueva pizarra (1) o una ya existente (2)**
- **Puede permitir a los asistentes acceder a la pizarra después de la reunión (3)**
- **Seleccionar si todos los participantes puedan editar o solo ver la pizarra (4)**

Una vez elegidas las opciones de clic en "abrir y colaborar" (5)



Al compartir la pizarra seleccionada, tendrá los controles para dibujar (1), cerrar la pizarra cuando lo desee (2), compartir a nuevos usuarios la pizarra (3), exportar como imagen PNG y PDF, y dejar comentarios si se desea (4).

